

ПРОГРАММНЫЙ КОМПЛЕКС «OVSM»

Комплекс мониторинга системы
виртуализации хранения данных
EMC VPLEX
(Open Virtualized Storage Monitor)



Осуществляет сбор и учет данных об исправности и производительности системы виртуализации хранения данных VPLEX производства компании EMC

Формирует отчетность о показателях производительности в удобной графической форме

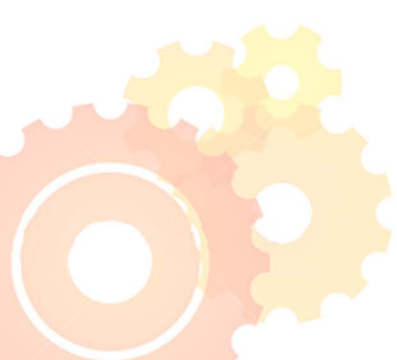
Предоставляет простой Web-интерфейс, в реальном времени отображающий исправность компонентов VPLEX и связанных с ним компонентов систем хранения данных

Осуществляет оперативное оповещение обслуживающего персонала об отказах

В современной организации система виртуализации хранения данных - это место консолидации данных большинства информационных систем и одновременно единая точка отказа. Кроме этого система VPLEX - это общий ресурс производительности, разделяемый между информационными системами

Система VPLEX (как и СХД) обладает известным запасом надежности для продолжения функционирования после отдельных сбоев, но часто это сопряжено со снижением производительности

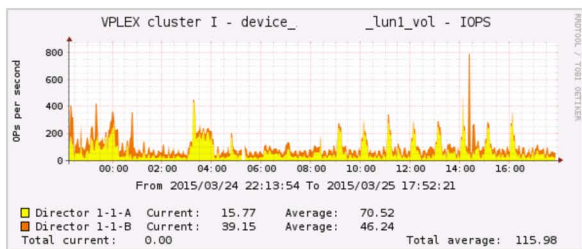
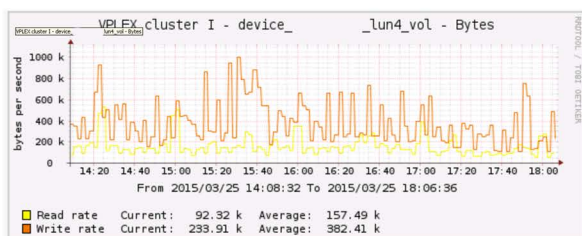
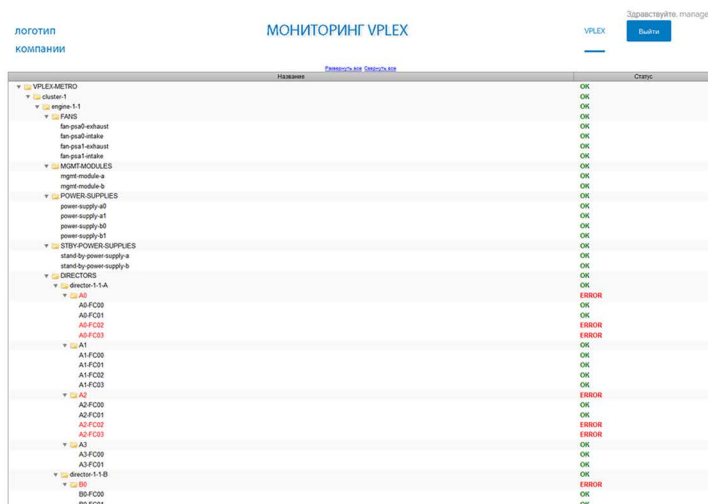
В этих условиях, несмотря на все встроенные механизмы отказоустойчивости, от ИТ-служб предприятия по-прежнему требуется незамедлительное реагирование на возникающие неисправности. При этом данные о производительности системы виртуализации хранения данных VPLEX и данные о работе самих СХД незаменимы при решении сложных проблем в информационной инфраструктуре, особенно если проблемы проявляются в нечетких формах или нерегулярно и связаны не с отказами, а со снижением производительности работы информационных систем



Решаемые задачи

Сбор данных исправности и производительности компонентов EMC VPLEX с произвольной периодичностью. Хранение данных и представление их на едином web-портале с возможностью отображения только используемых компонентов

Оповещение обслуживающего персонала о сбоях системы EMC VPLEX, в том числе и таких, которые компенсируются механизмами обеспечения отказоустойчивости EMC VPLEX, с возможностью маскировать сбои, не требующие незамедлительной реакции



Роли и интерфейс

Интуитивный, дружелюбный графический интерфейс. Возможность построения графиков всех учитываемых показателей производительности, а также производных от них сводных или синтетических метрик

Автоматическое масштабирование графиков по заданным принципам

Две роли пользователей системы: операторы и администраторы с соответствующими возможностями по изменению настроек

Централизованная аутентификация пользователей на основе распространенных корпоративных каталогов

Интеграция в инфраструктуру

Программный комплекс OVSM поддерживает сбор данных обо всех компонентах комплекса EMC VPLEX и может являться частью зонтичной системы мониторинга компании, объединяющей в себе данные из многих систем мониторинга

Комплекс обеспечивает интеграцию с почтовой системой, системой рассылки СМС, а также с системой Service desk организации

Комплекс использует свободно распространяемую ОС Linux, характеризуется минимальными системными требованиями и поддерживает развертывание на виртуализованном аппаратном обеспечении

